



**Built to perform**



**MUTOH**

*ValueJet* Series

*ValueCut* Series

# MUTOH

## Qualità, Flessibilità e Affidabilità: plus che fanno la differenza !

Ogni sviluppo del settore digitale rappresenta una nuova sfida che Mutoh può accogliere grazie ad un know-how e un'esperienza consolidati che le consentono di superare le aspettative e garantire in ogni situazione un perfetto equilibrio tra efficienza, affidabilità e qualità di stampa e taglio.

Grazie a questa spiccata sensibilità agli input innovativi, Mutoh vanta una posizione avanguardistica nel grande formato digitale da oltre vent'anni. Progettiamo e realizziamo stampanti di grande formato e plotter da taglio infondendo la nostra tecnologia innovativa in tutto ciò che produciamo, per offrirvi sempre le migliori apparecchiature per il vostro lavoro. La nostra mission consiste nel proporre prodotti basati su tecnologie più rapide, affidabili, competitive ed efficienti.

È proprio questo spirito fortemente innovativo ad aver dato vita all'affermata e apprezzata famiglia di stampanti di grande formato ValueJet e di plotter da taglio ValueCut.

**ValueJet**  
Series

**ValueCut**  
Series

## Nate per Eccellere ! - Made in Japan

Consapevole dell'importanza che la continuità prestazionale delle attrezzature digitali ha agli occhi del mercato, per la gamma ValueJet e ValueCut Mutoh si è ispirata a due solidi e strategici principi: innovazione e abilità costruttiva.

Nate per garantire sempre la massima qualità e risultati all'altezza della situazione, le **stampanti ValueJet** di Mutoh rispondono alle esigenze applicative anche più elevate e sanno tradurre con assoluta fedeltà qualsiasi guizzo creativo.

La gamma è disponibile in formati da 63 cm (24") a 264 cm (104") per applicazioni quali **grafica pubblicitaria e insegnistica, applicazioni speciali e industriali, decorazione e allestimento di interni, sublimazione e stampa diretta su tessuto**. Tutte le stampanti ValueJet sono veri e propri capolavori tecnologici che implementano innovative teste a getto d'inchiostro, elettronica di ultima generazione ed inchiostri di alta qualità. Grazie alle tecnologie proprietarie Mutoh Intelligent Interweaving e DropMaster, che massimizzano la qualità semplificando al tempo stesso l'operatività, la continuità prestazionale è garantita.

Con ValueJet si mette fine sia a quei lavori di stampa eccessivamente minuziosi che dilatavano oltre misura i tempi operativi comportando costi ad oggi non più sostenibili, sia a quelli insufficientemente accurati che finivano sempre per non accontentare i clienti e dovevano quindi essere ripetuti più volte. Le Mutoh ValueJet vi danno sempre il meglio, semplicemente.

I convenienti **plotter da taglio ValueCut** di Mutoh, disponibili in tre formati, assicurano un perfetto funzionamento con qualsiasi stampante in grado di stampare su PVC, per la scontornatura di insegne e adesivi prestampati così come per il tradizionale lettering.

Potete toccare voi stessi con mano tutti i vantaggi prenotando una demo presso il Vostro rivenditore autorizzato Mutoh di riferimento.



## > Insegnistica e Cartellonistica

### Flessibilità ad Alta Resa senza Compromessi

Le stampanti ValueJet, progettate per applicazioni di insegnistica e cartellonistica, riuniscono la nostra passione per l'ingegneria più sofisticata e la qualità con la vostra ricerca di prestazioni elevate e semplicità. Rappresentano senza dubbio la soluzione ideale sia per realtà aziendali già affermate nel grande formato digitale, sia per quelle che invece vi fanno capolino un po' timidamente per la prima volta.

La compattezza del design e la robustezza meccanica ne fanno un valido alleato per applicazioni di stampa digitale per interni ed esterni, anche di lunga durata, su un'ampia gamma di materiali trattati e non: poster, striscioni, insegne retroilluminate, etichette adesive e decalcomanie, grafiche murali, display per punti vendita, pop-up, riproduzioni artistiche, grafica per veicoli e tutte quelle che la vostra fantasia possa immaginare.

Con la più recente tecnologia di teste a getto d'inchiostro a 8 canali piezo drop-on-demand ed elettroniche altrettanto innovative, le stampanti ValueJet di terza generazione assicurano un **incremento della velocità di stampa e risultati di qualità superiore**.

Le stampanti ValueJet per applicazioni di insegnistica e cartellonistica sono disponibili nei formati 63 cm (24"), 137 cm (54"), 162,5 cm (64") e 260 cm (102"). Possono essere caricate con **inchiostri Mutoh Eco Ultra o Universal Mild Solvent (UMS)**. Le stampe effettuate con inchiostri Mutoh Eco Ultra o UMS resistono ai raggi UV in esterno fino a 3 anni.

Le stampanti ValueJet per insegnistica e cartellonistica garantiscono **una qualità di output insuperabile** e al tempo stesso consentono di lavorare senza alcuna preoccupazione o ansia da errore, qualsiasi sia l'applicazione e la sua complessità.

I plotter da taglio professionali **ValueCut per insegne**, disponibili in formati da 61 cm (24"), 132 cm (52") e 183 cm (72"), completano la famiglia di stampanti ValueJet per applicazioni quali l'intaglio per spellicolatura, la scontornatura e il taglio passante.

#### ValueJet 628: Stampante desktop eco ultra compatta da 61 cm (24")

La ValueJet 628 è la stampante Mutoh per cartellonistica e insegnistica più piccola della gamma ma dalle grandi potenzialità: l'ideale per imprese appena avviate, piccoli produttori di insegne, grandi magazzini e centri specializzati in stampa rapida. Grazie a un'ampiezza del supporto pari a 630 mm (24"), la stampante ValueJet 628, compatta e di facile uso, offre un ottimo rapporto qualità/prezzo e soddisfa le più svariate esigenze in fatto di applicazioni: dalla stampa in negozio a quella commerciale, dalla segnaletica alla stampa di materiali per il taglio.

Dotata di una testina di stampa Micro Piezo di ultimissima generazione, questa compatta stampante da tavolo a 8 canali offre stampe di alta qualità per applicazioni da interni e da esterni. Questo modello offre **velocità di produzione tipiche fino a 10 m<sup>2</sup>/h**.



> VJ-628 (24.80" / 630 mm)



> VJ-628

> Insegnistica e Cartellonistica

ValueJet 1324 - 1624: Affidabili, robuste e altamente produttive

Facili da installare e usare, i modelli ValueJet 1324 e 1624 a testa singola sono stampanti professionali dall'ottimo rapporto qualità/prezzo e sono indicate sia per esercizi commerciali alle prime armi sia per aziende già strutturate con volumi di stampa medio-bassi e interessate ad estendere il proprio portfolio di prodotti.

Flessibili, affidabili ed accurate sia nel caso di produzione su larga scala sia di cicli meno impegnativi, queste stampanti si dimostrano all'altezza dei requisiti di qualità anche più sofisticati, per un'ampia gamma di applicazioni di insegnistica e cartellonistica per interni ed esterni.

Grazie alla tecnologia proprietaria Mutoh Intelligent Interweaving, le ValueJet offrono velocità di produzione tipiche fino a 16,4 m<sup>2</sup>/h (VJ-1324) e 20,5 m<sup>2</sup>/h (VJ-1624).



> VJ-1324 (53.97" / 1371 mm)



> VJ-1624 (63.97" / 1625 mm)

ValueJet 1638X – 2638: Qualità e velocità massimizzate

Con la celebre ed affidabile tecnologia ValueJet e una realizzazione pensata per garantire la massima velocità e qualità, i modelli a doppia testa ValueJet 1638X e 2638 integrano le più recenti teste di stampa piezo sul mercato e sono pensati per le aziende che richiedono un'elevata velocità di produzione e la massima qualità di stampa, in formati che arrivano fino a 1,6 m (VJ-1638X) e 2,6 m (VJ-2638).

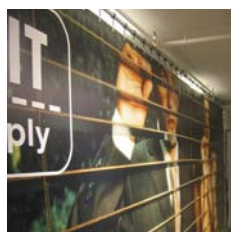
Entrambi i modelli incorporano due teste piezo sfalsate a 8 canali per un'eccezionale velocità di stampa e sono una validissima soluzione ideale sia per gli operatori di settore che puntano ad una maggior versatilità, sia per quanti fanno invece dell'incremento di produttività il principale focus. Garantiscono la migliore velocità del settore e una qualità di stampa superiore, senza compromessi e con velocità di produzione fino a 36 m<sup>2</sup>/h (VJ-1638X) e 39 m<sup>2</sup>/h (VJ-2638).



> VJ-1638X (63.97" / 1625 mm)



> VJ-2638 (102.36" / 2600 mm)



## > Insegnistica e Cartellonistica

### Serie ValueCut: Stampa e taglio simultanei per la massima produttività

Ideale per applicazioni di scontornatura e stampa/taglio simultanei, ValueCut è una **gamma di plotter da taglio ad alte prestazioni**, perfetta al fianco di qualsiasi stampante ValueJet per applicazioni di insegnistica e cartellonistica. I tre modelli della serie (ValueCut 600, ValueCut 1300 e ValueCut 1800) di Mutoh assicurano **la massima qualità di taglio con un'eccellente capacità di rilevamento**.

Utilizzare una stampante e un plotter separati anziché una soluzione all-in-one offre numerosi vantaggi, non da ultima la possibilità di stampare e ritagliare simultaneamente. La soluzione di stampa/taglio Mutoh garantisce una produttività elevata e costante.

ValueCut integra una funzione esclusiva per il rilevamento della posizione, che consente una perfetta scontornatura degli adesivi, mentre la configurazione multi-segmento permette di eseguire tagli e scontornature accurati anche su lunghe distanze.

I plotter da taglio ValueCut hanno un prezzo accessibile e sono perfetti per un'ampia gamma di applicazioni professionali: vetrine, adesivi in vinile, decorazione automezzi, adesivi per auto, insegne POS, packaging, adesivi per paraurti, segnaletica di sicurezza, ecc.



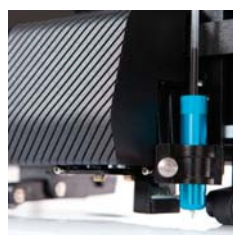
> VC-600



> VC-1300



> VC-1800



	ValueCut 600	ValueCut 1300	ValueCut 1800
Larghezza Caricamento Supporto	50 - 770 mm	50 - 1594 mm	300 - 1900 mm
Larghezza Taglio Max	610 mm	1320 mm	1830 mm
Max Spessore	0.8 mm	0.8 mm	0.8 mm
Rulli Pressori	3	4	6
Velocità Max (assiale / diagonale)	1080 / 1530 mm/s	1080 / 1530 mm/s	1080 / 1530 mm/s
Accelerazione (assiale / diagonale)	3.0 / 4.2 G	3.0 / 4.2 G	3.0 / 4.2 G
Forza di Taglio Max	600 g	600 g	600 g

## > Stampa Diretta su Tessuto

### Stampare personalizzato rispettando l'ambiente

Nata da un consolidato know-how digitale e da un chiaro orientamento ingegneristico, la gamma Mutoh per stampa diretta su tessuto trova un'ottima collocazione nella produzione di bandiere (aziendali, nazionali, a goccia, ecc.), gadget personalizzati e abbigliamento, così come nell'arredamento e decorazione di interni con interessanti complementi che offrono uno strategico valore aggiunto.

I tessuti stampati digitalmente possono essere facilmente personalizzati e venduti come **prodotti di alta qualità ed ecosostenibili**. Sono infatti più semplici da riutilizzare, ma anche leggeri e facilmente piegabili, così si riducono le emissioni e i consumi legati al trasporto.

L'inchiostro disperso diretto Mutoh per la stampa su tessuti in poliestere è privo di VOC e componenti pericolosi, garantisce un ottimo passaggio nel caso di tessuti a trama aperta, offre un'elevata durata in esterni (fino a 1 anno) e in più le stampe sono lavabili.

### Stampanti ValueJet TD: Un vero gioiello di versatilità e qualità

La serie ValueJet TD integra 8 slot di inchiostro e due teste di stampa in linea piezo drop-on-demand di ultima generazione con 1.440 ugelli. Queste caratteristiche offrono la massima libertà di scelta nella configurazione degli inchiostri: 2 x CMYK (alta densità), 8 colori (gamut esteso) e perfino due diversi tipi di inchiostro contemporaneamente (sublimatico e disperso diretto - massima versatilità). La qualità di output è eccellente grazie al dot variabile e alle risoluzioni fino a 1440 dpi.

Le ValueJet TD possono **stampare su tessuti** in poliestere riciclabili con trama aperta e chiusa grazie alla scanalatura dell'inchiostro posizionata sotto il percorso di stampa che raccoglie tutto l'inchiostro non assorbito dal tessuto.

Chiudendo il canale di scolo con gli appositi coperchi facilmente posizionabili, le ValueJet TD si trasformano in eccellenti stampanti per **sublimazione su carta transfer**. L'altezza delle teste è regolabile fino a 4 mm, caratteristica che assicura la massima compatibilità a livello di materiali di stampa.



> VJ-1628TD (63,97" / 1625 mm)



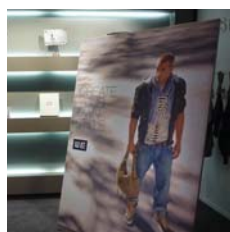
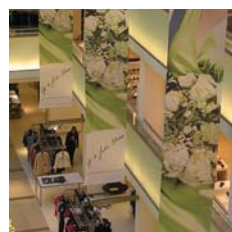
> VJ-2628TD (104,01" / 2642 mm)



> Piano di stampa regolabile



> Meccanismo di tensionamento



 > Applicazioni Speciali/Industriali

Risultati di qualità per applicazioni speciali e industriali

Le stampanti di grande formato UV LED e a biosolvente della serie MP11 di Mutoh sono state progettate per applicazioni specifiche come la decorazione d'interni di alta qualità, grafica per cartellonistica e insegnistica, progettazioni uniche di prodotti e loro prototipi, termodeformazione, stampe su supporti riciclabili, stampe con finitura di lusso o speciale, materiali industriali speciali, ecc. Queste stampanti offrono risultati di alta qualità su supporti rigidi e in rotolo o su oggetti 3D. È possibile stampare su un'ampia gamma di materiali\*, inclusi ABS, pannelli in alluminio, PC, PE, PET, PMMA (acrilico), PP, PS, PVC e vetro.

A seconda del tipo di stampante, oltre agli inchiostri CMYK sono disponibili **gli inchiostri bianco e/o vernice**.

ValueJet 426UF: stampante UV LED flatbed A3+

ValueJet VJ-426UF è una compatta stampante UV LED a 6 colori flatbed A3+ con piano aspirante incorporato. Con un'area di stampa su piano di 483 mm (19") x 329 mm (13"), la VJ-426UF permette la stampa diretta su oggetti di spessore fino a 70 mm.

Una lampada UV LED di ultimissima generazione, di grande efficienza energetica e a lunga durata garantisce stampe ultranitide, sicure e pronte all'uso. Le ridotte temperature operative permettono inoltre di stampare su materiali sensibili al calore. Con gli inchiostri UV LED CMYK, la VJ-426UF stampa su un'ampia gamma di prodotti e prototipi, persino oggetti 3D\*. Con gli inchiostri opzionali bianco e vernice è possibile ottenere una finitura di lusso o speciale.

Multifunzione, è la soluzione ideale per stampe uniche di prodotti, regali personalizzati, imballaggi, premi, souvenir e articoli industriali speciali.

\* : L'adesione dell'inchiostro varia in funzione del tipo e della marca del substrato. Occorre effettuare prove specifiche per ogni supporto.



> ValueJet 426UF – 483 mm (19") x 329 mm (12.95")



**> Applicazioni Speciali/Industriali**

**ValueJet Hybrid 1626UH: stampante UV LED ultraversatile da 64"**

La stampante ibrida UV LED ValueJet 1626UH da 64" (165 cm) a 6 colori (C, M, Y, K, bianco, vernice) crea stampe di alta qualità su un'ampia gamma di supporti in rotolo e rigidi\* di spessore fino a 15 mm (0,59"), inclusi ABS, pannelli in alluminio, PC, PE, PET, PMMA (acrilico), PP, PS, PVC, Tyvek® non pretrattato e vetro.

La VJ-1626UH permette di stampare su un'ampia gamma di supporti trasparenti per grafiche di grande effetto. Applicando strati di vernice lucida si ottengono motivi brillanti particolarmente accattivanti. La stampante può essere impostata con configurazione CMYK + Bianco + Vernice.

La ValueJet VJ-1626UH crea grafiche di alta qualità per visioni a distanza ravvicinata, come grafiche per display da esposizione, POP, decorazioni d'interni personalizzate, prototipi di imballaggi in piccole serie, striscioni, poster e molto altro.

\* : L'adesione dell'inchiostro varia in funzione del tipo e della marca del substrato. Occorre effettuare prove specifiche per ogni supporto.



> ValueJet 1626UH (63.97" / 1625 mm)

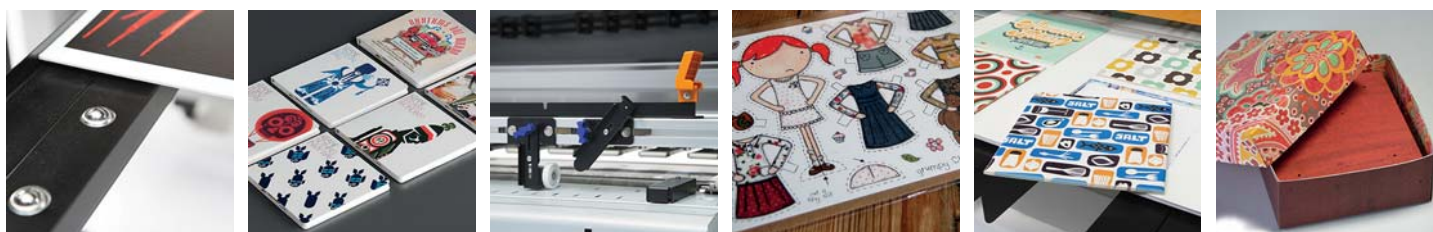
**ValueJet Hybrid 1617H: stampa su supporti rigidi e in rotolo con inchiostri da fonti rinnovabili**

Il modello ValueJet Hybrid da 64" (165 cm) CMYK + bianco stampa su supporti in rotolo e rigidi di spessore fino a 15 mm. Utilizzando l'inchiostro MP11 Multi-Purpose di Mutoh, proveniente da fonti rinnovabili, la VJ-1617H offre un'eccellente qualità di stampa su un ampio ventaglio di materiali flessibili e rigidi quali ABS, alluminio sandwich, cartone, vinile adesivo, PE, PET, PMMA, PP, pannelli in PVC schiumato, carta in fibra riciclabile, poliestere non trattato, Tyvek®, ecc. La stampante può essere impostata con configurazione CMYK + Bianco.

Particolarmente strategico per chi ha scelto di cavalcare l'onda del green e dell'ecosostenibilità (materiali riciclabili), grazie alla sua versatilità Rotolo & Rigido questo modello offre un apprezzabile valore aggiunto indipendentemente dal grado di esperienza dell'operatore in ambito di stampa digitale.



> VJ-1617H (63.97" / 1625 mm)





## Soft-Signage: Un'opportunità Da Non Perdere !

Ampliate la vostra offerta commerciale oltre i soliti vinili e striscioni, arricchendo la vostra gamma di prodotti con insegne in tessuto stampate con le unità Mutoh **ValueJet della serie a base acqua**, disponibili nei formati da 162,5 cm (64"), 191 cm (75") e 260 cm (102"). Esplorare nuove possibilità di guadagno proponendo decorazioni e insegne su tessuto di alta qualità per allestimenti di punti vendita, striscioni in tessuto, pop-up, abbigliamento sportivo, tessuti per decorazione d'interni personalizzati, gadget, t-shirt e molto altro.

Nella stampa dye a sublimazione, le immagini vengono stampate in controparte su carta da trasferimento. Il processo di sublimazione a caldo fissa le immagini sul tessuto in maniera permanente. **I colori sono brillanti e saturi. Le stampe hanno una lunga durata e sono lavabili.** Soprattutto, a differenza di altre tecnologie a getto d'inchiostro, il processo di sublimazione non influisce sulla consistenza e la morbidezza del tessuto.

## Stampare con occhio ecosostenibile

L'utilizzo degli inchiostri Mutoh a base acqua sublimatici e di tessuti in poliestere non pretrattati e riciclabili, di facile reperibilità, elimina ogni esigenza di ventilazione forzata, poiché **gli inchiostri sono privi di VOC e componenti pericolosi.** Le stampe risultano inodori, sono facilmente maneggiabili, e si possono ripiegare senza rischio che si danneggino, a tutto vantaggio delle le operazioni di imballaggio e spedizione. Non da ultimo, le stampe possono essere lavate e riutilizzate senza che sbiadiscano.

## Aumentate i vostri guadagni

Gli inchiostri sublimatici a base acqua sono disponibili in taniche che consentono di ottimizzare i costi di produzione. Le stampe su carta sono realizzate a velocità superiori, per una maggiore produttività. È possibile utilizzare tessuti in poliestere non pretrattati economici e facilmente reperibili. Inoltre potrete offrire un prodotto di grande pregio e di livello qualitativo superiore rispetto alle classiche stampe in vinile, carta e banner.

Mutoh fornisce soluzioni complete che includono stampanti, inchiostri e software, ovvero tutto il necessario per decollare nel settore della sublimazione digitale.

### ValueJet 1624W / 1924W: La scelta giusta per la sublimazione

Le compatte stampanti ValueJet 1624W e 1924W a testa singola sono ideali per la stampa a sublimazione. Sono perfette sia per le nuove imprese che per le aziende già affermate che desiderano espandere la propria offerta di prodotti.

Le stampanti offrono un'alta qualità di stampa, alte velocità di produzione, e un'elevata semplicità di utilizzo e di manutenzione. Queste stampanti dal prezzo competitivo garantiscono qualità costante sia per la produzione di grossi volumi che per piccoli lotti.

Con una testa piezo a 8 canali di ultima generazione con 8 file da 180 ugelli, queste ValueJet garantiscono **velocità di produzione tipiche fino a 38 m<sup>2</sup>/h (VJ-1624W) e 56 m<sup>2</sup>/h (VJ-1924W).** Per produzioni di grandi volumi, possono essere dotate di diverse tipologie di svolgitori/riavvolgitori motorizzati opzionali.



> VJ-1624W (63.97" / 1625 mm)



> VJ-1924W (75" / 1910 mm)

> Interni e Sublimazione

ValueJet 1638WX / 1938WX / 2638 Dye Sub - Prestazioni senza eguali per produzioni professionali su larga scala

Le stampanti a doppia testa, a getto d'inchiostro a sublimazione per stampa ad alta velocità ValueJet 1638WX (162,5 cm - 64"), VJ-1938WX (191 cm - 75") e VJ-2638 Dye Sub (260 cm - 102") sono la soluzione ideale per stampare grandi volumi e offrono velocità di produzione tipiche fino a 65 m<sup>2</sup>/h (VJ-1638WX), 73 m<sup>2</sup>/h (VJ-1938WX) e 78 m<sup>2</sup>/h (VJ-2638 Dye Sub). Sono le soluzioni su misura per chi esige allo stesso tempo massima produttività e qualità.

Le stampanti VJ-1638WX/VJ-1938WX/VJ-2638 Dye Sub, sicuramente le più performanti della loro fascia di prezzo, **possono stampare sulla più sottile carta transfer reperibile in commercio** e incorporano la più recente tecnologia piezo a 8 canali. Questi modelli hanno due teste sfalsate per un'eccezionale velocità di stampa e una qualità dell'immagine senza compromessi.

Grazie ai sistemi opzionali Mutoh di alimentazione in continuo dell'inchiostro e di svolgimento/riavvolgimento motorizzati automatici, offrono il meglio di sé anche nel caso di produzioni non assistite.



> VJ-1638WX (63.97" / 1625 mm)



> VJ-1938WX (75" / 1910 mm)



> VJ-2638 (102.36" / 2600 mm)



## > Specifiche / Prestazioni

### Specifiche Chiave Relative a Supporti e Prestazioni

#### > Insegnistica e Cartellonistica

	Larghezza supporto max		Larghezza di stampa max		Velocità di produzione	Velocità massima <sup>1</sup>
	mm	pollici	mm	pollici	m <sup>2</sup> /h	m <sup>2</sup> /h
ValueJet 628	630	24.80	620	24.40	2.5 - 10	NA
ValueJet 1324	1371	53.97	1361	53.58	3.9 - 16.4	52
ValueJet 1624	1625	63.97	1615	63.58	5.0 - 20.5	55
ValueJet 1638X	1625	63.97	1615	63.58	10.0 - 36.0	94
ValueJet 2638	2600	102.36	2590	101.97	12.0 - 39.0	108

<sup>1</sup> = Applicabilità valutabile caso per caso. Varia in base al supporto e all'applicazione.  
NA = Non applicabile

#### > Applicazioni Speciali/Industriali

	Larghezza supporto max		Larghezza di stampa max		Velocità di produzione	
	mm	pollici	mm	pollici	4 colori CMYK	CMYK + bianco (+ vernice) <sup>1</sup>
ValueJet 426UF	483 x 329	19 x 12.95	473 x 319	18.62 x 12.55	6 - 28 piani/ora	1 - 7 piani/ora
ValueJet 1626UH	1625	63.97	1615	63.58	1.34 - 9.50 m <sup>2</sup> /h	0.38 - 2.65 m <sup>2</sup> /h
ValueJet 1617H	1625	63.97	1615	63.58	3.4 - 10.1 m <sup>2</sup> /h	0.4 - 2.5 m <sup>2</sup> /h

Per VJ-426UF e VJ-1626UH: CMYK + bianco + vernice / Per VJ-1617H: CMYK + bianco

#### > Interni e Sublimazione

	Larghezza supporto max		Larghezza di stampa max		Velocità di produzione	Velocità massima <sup>1</sup>
	mm	pollici	mm	pollici	m <sup>2</sup> /h	m <sup>2</sup> /h
ValueJet 1624W	1625	63.97	1615	63.58	8.5 - 38	55
ValueJet 1638WX	1625	63.97	1615	63.58	11 - 65	NA
ValueJet 1924W	1910	75.19	1900	74.80	10.8 - 56.2	NA
ValueJet 1938WX	1910	75.19	1900	74.80	14 - 73	NA
ValueJet 2638 Dye Sub	2600	102.36	2590	101.97	17 - 78	108

<sup>1</sup> = Applicabilità da valutare caso per caso. Varia in base al supporto e all'applicazione.  
NA = Non applicabile

#### > Stampa Diretta su Tessuto

	Larghezza supporto max		Larghezza di stampa max		Velocità di produzione	Velocità massima <sup>1</sup>
	mm	pollici	mm	pollici	m <sup>2</sup> /h	m <sup>2</sup> /h
ValueJet 1628TD	1625	63.97	1605	63.18	8 - 24	41.5
ValueJet 2628TD	2642	104.1	2622	103.22	8 - 24	41.5

<sup>1</sup> = Applicabilità da valutare caso per caso. Varia in base al supporto e all'applicazione.

 > Accessori e Software

**Accessori Professionali e Affidabili per una Soluzione Completa e Integrata**

La mission di Mutoh è offrire stampanti robuste con le quali si possa lavorare quotidianamente in modo snello e agevole in abbinamento ad inchiostri affidabili e perfettamente calibrati sulle diverse applicazioni. Per completare la soluzione di stampa ValueJet e configurarla il più adeguatamente possibile alle esigenze di produzione, Mutoh propone una gamma di accessori opzionali che semplificano e velocizzano significativamente il flusso di lavoro, assicurando un'operatività spensierata.

I nostri accessori includono adattatori per cartucce di inchiostro, sistemi di alimentazione dell'inchiostro per alti volumi di stampa incustodita, diverse tipologie di avvolgitori/svolgitori a motore (30, 80 e 100 kg) a seconda del volume di stampa e asciugatori a infrarossi.



> Riavvolgitore motorizzato tensionato 80 kg



> Riavvolgitore motorizzato tensionato 30 kg



> Riavvolgitore frizionato motorizzato



> Adattatore inchiostro



> Sistema di alimentazione dell'inchiostro in continuo



> Asciugatore IR

**Soluzioni Software per Ogni Esigenza**

Mutoh collabora con i più affermati fornitori di software RIP con l'obiettivo di proporre stampanti impeccabili e una varietà di soluzioni adeguate alle diverse esigenze di applicazione e budget.

Lo speciale software Mutoh Edition RIP, messo a disposizione da Onyx Graphics e SAI, copre l'intera gamma di stampanti e plotter da taglio Mutoh.

Indipendentemente dal RIP prescelto, l'investimento non sarà mai fine a se stesso né perderà mai il suo valore in quanto tutte le edizioni Mutoh dei RIP sono facilmente aggiornabili a nuove versioni e/o a livelli superiori, se e quando necessario.



**Supporti di Stampa**

Così come succede per i RIP, anche per i supporti di stampa Mutoh si interfaccia con i principali produttori del mercato al fine di salvaguardare la massima qualità con tutti i materiali più comunemente diffusi e commercializzati.

Gli operatori di stampanti Mutoh possono consultare la libreria di profili ICC disponibile sul sito [www.mutoh.it](http://www.mutoh.it).

## > Inchiostri Mutoh

### Per dormire sonni tranquilli, la ricetta è utilizzare inchiostri originali Mutoh

L'inchiostro riveste un'importanza cruciale nel processo di stampa. Mutoh investe massicciamente nello sviluppo e nella messa a punto di inchiostri che possano lavorare in perfetta sintonia con le innovative tecnologie di teste di stampa e con i materiali più comunemente diffusi sul mercato. Monitora costantemente con accurati test di laboratorio il comportamento delle più moderne tecnologie per inchiostri e teste con l'obiettivo di salvaguardare sempre la massima qualità e offrire prestazioni di stampa elevate, nel pieno rispetto delle più recenti normative REACH.

Grazie a questo rigoroso controllo qualità, Mutoh è in grado di garantire continuità tra i vari lotti di produzione dell'inchiostro e un'armonia assoluta tra questi e le teste di stampa, la cui buona salute risulta di conseguenza assicurata per lungo tempo.

A seconda del tipo di applicazione, Mutoh propone una specifica tecnologia di inchiostro.

L'inchiostro **Mutoh Eco Ultra** è quello più largamente utilizzato per applicazioni di insegnaistica e cartellonistica in esterno su materiali trattati e non. La loro composizione chimica è basata su solventi non aggressivi e non rilascia VOC dannosi nell'ambiente di lavoro.

Disponibile in pratiche cartucce di diversa capacità, l'inchiostro Eco Ultra rappresenta la terza generazione di inchiostri Eco Mutoh. Rispetto alle precedenti, questa nuova generazione offre un livello superiore di fissaggio e asciugatura, il che consente un incremento della velocità di stampa e quindi della produttività. Ottima la resistenza all'abrasione. La durata ai raggi UV e all'acqua per esposizione in esterno si estende fino a 3 anni.\*

\* : Per applicazioni che richiedono maggior resistenza o laddove è prevista una certa sollecitazione meccanica (es. grafica calpestabile e grafica per veicoli), ad avvenuta stabilizzazione è necessario laminare.



**Inchiostro Mutoh Universal Mild Solvent (UMS):** è la quarta generazione di inchiostri Mutoh Mild Solvent ed è stato appositamente sviluppato per produzioni su larga scala. Disponibile in cartucce e taniche da litro, l'inchiostro UMS è realizzato con i migliori componenti per massimizzare la velocità e la qualità.

La loro composizione chimica è basata su solventi più delicati e non aggressivi di nuova generazione e non rilascia VOC dannosi nell'ambiente di lavoro, pertanto non richiede una ventilazione forzata e le stampe risultano inodori. L'inchiostro CMYK UMS copre l'83 % della tabella colori Pantone C®.

Il connubio esclusivo di nano-dimensioni, pigmenti durevoli e resine permette di incapsulare singolarmente ogni pigmento di colore, per un'adesione ottimale dei pigmenti al materiale e la creazione di uno strato d'inchiostro uniforme, liscio e in grado di mantenere nel tempo la sua lucentezza. La durata ai raggi UV e all'acqua per esposizione in esterno delle stampe realizzate con inchiostro UMS si estende fino a 3 anni.\*

\*: Per applicazioni che richiedono maggior resistenza o laddove è prevista una certa sollecitazione meccanica (es. grafica calpestabile e grafica per veicoli), ad avvenuta stabilizzazione è necessario laminare.



Gli inchiostri CMYK UV LED di Mutoh, con **bianco e vernice opzionali** per una finitura di lusso o speciale, sono stati appositamente sviluppati per le stampanti UV Mutoh per applicazioni industriali e speciali. Disponibili in cartucce, gli inchiostri UV LED sono realizzati con gli ingredienti migliori per risultati ultranitidi e di alta qualità.

Rispetto alla "classica" stampa UV, l'avanguardistica tecnologia UV LED di Mutoh rispetta la salute e la sicurezza delle persone e l'ambiente: non genera ozono e non contiene né mercurio né piombo. Inoltre, i nuovi inchiostri e vernice UV LED di Mutoh sono completamente privi di composti organici volatili e non contengono inquinanti atmosferici pericolosi.

Una lampada UV LED di ultimissima generazione e di grande efficienza energetica garantisce stampe ultranitide, sicure e pronte all'uso. Le ridotte temperature operative permettono inoltre di stampare su materiali sensibili al calore. Gli inchiostri UV LED di Mutoh permettono di stampare su materiali in rotolo e rigidi\* e su un'ampia gamma di prodotti e loro prototipi, inclusi oggetti 3D.

\* : L'adesione dell'inchiostro varia in funzione del tipo e della marca del substrato. Occorre effettuare prove specifiche per ogni supporto.



L'inchiostro Mutoh MP11 Multi-Purpose CMYK + bianco è compatibile con il modello ValueJet VJ-1617H e supporta materiali flessibili e rigidi. Garantisce ottimi risultati di stampa su un'ampia gamma di materiali non pretrattati, a basso costo ed ecosostenibili: ABS, alluminio sandwich, cartone, vinile adesivo, PE, PET, PMMA, PP, pannelli in PVC schiumato, carta in fibra riciclabile, poliestere non trattato, tyvek®, ecc. Disponibile in pratiche sacche da 950 ml (CMYK) e 500 ml (bianco), l'inchiostro MP11 è basato su un solvente derivato dal mais, ottenuto pertanto da fonti rinnovabili. Viene fissato e asciugato con calore a temperature standard e offre un ampio spettro di colori, con una durata ai raggi UV per esposizione in esterno che si estende fino a 3 anni.



Gli inchiostri CMYK a base acqua sublimatici serie **DS2 Universal di Mutoh per la stampa transfer e diretta** sono totalmente privi di VOC e non richiedono alcuna etichettatura di rischio. Sviluppati appositamente per le più recenti testine di stampa, offrono un'eccellente stabilità degli ugelli per stampe su larga scala e ad alta velocità, e producono immagini dalla nitidezza e dalla definizione perfette. Supportano il trasferimento su tessuti in poliestere, tessuti misti (min. 80% di poliestere) e materiali trattati in poliestere.

Gli inchiostri Mutoh DS2, conformi allo standard Ökotex 100, sono privi di odore, sia durante la stampa sia nel processo di trasferimento. Offrono un ampio spettro di colori brillanti e luminosi, oltre a un'eccellente resistenza alla luce, al lavaggio e alla traspirazione. La durata ai raggi UV per esposizione in esterno è compresa tra 3 e 6 mesi.

## > Inchiostri Mutoh

L'inchiostro sublimatico serie DS1 di Mutoh è sviluppato per la stampa su carta transfer, la sublimazione su tessuti in poliestere e a fibra mista (poliestere minimo 80%) e su materiali in poliestere trattati. L'inchiostro è totalmente privo di VOC e non contiene componenti pericolosi. Offre un'eccellente stabilità degli ugelli anche ad alta velocità e nel caso di produzioni continue e consistenti, e una durata ai raggi UV per esposizione in esterno fra i 3 e i 6 mesi.

L'inchiostro disperso diretto serie DD di Mutoh è adatto per la stampa diretta su tessuti in poliestere con trama aperta e chiusa; garantisce un ottimo passaggio nel caso di tessuti a trama aperta, è totalmente privo di VOC e non contiene componenti pericolosi. L'inchiostro a dispersione diretta Mutoh offre un ampio gamut, colori brillanti e saturi e un'eccellente resistenza alla luce, al lavaggio, allo sfregamento e alla traspirazione.



### Inchiostri originali Mutoh – Panoramica e compatibilità

Tipo di inchiostro

Colori

Capacità

ValueJet 628

ValueJet 1324

ValueJet 1624 / 1638X

ValueJet 2638

ValueJet 426UF

ValueJet 1626UH

ValueJet 1617H

Eco Ultra			UMS		MP11		LED UV
CMYK			CMYK		CMYK	Bianco	CMYK + bianco + vernice
220 ml C	440 ml C	1000 ml P	440 ml C	1000 ml B	950 ml P	500 ml P	220 ml C
X		X					
X		X		X			
X	X	X	X	X			
X	X	X	X	X			
							X
							X
					X	X	

C = cartuccia / P = sacca / B = bottiglia

Tipo di inchiostro

Colori

Capacità

ValueJet 1624W / 1638WX

ValueJet 1924W / 1938WX

ValueJet 2638 Dye Sub

ValueJet 1628TD / 2628TD

Universal Sublimation (DS2)	Disperse Dye Sublimation (DS1)	Direct Disperse (DD)
CMYK	CMYK	CMYK
1000 ml B	1000 ml B	1000 ml B
X	X	
X	X	
X	X	
X	X	X

B = bottiglia

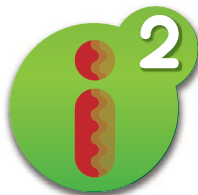
# > Perché Scegliere Mutoh?

La risposta è immediata: **perché l'esperienza conta!** Mutoh figura tra i produttori leader mondiali di stampanti piezo inkjet professionali di grande formato e plotter da taglio, posizione di sicuro privilegio che le consente di definire gli standard di innovazione, qualità, supporto/assistenza clienti e di offrire al mercato i vantaggi di una capillare distribuzione nazionale. Presente sul mercato fin dal 1953 con attrezzature per il disegno e successivamente con plotter a matita/penna e da taglio, ormai da oltre vent'anni Mutoh è un attore di tutto riguardo e rispetto nel settore della stampa digitale di grande formato. Solo in Europa l'installato Mutoh conta più di 20.000 stampanti e 25.000 plotter da taglio.



## Innovazione

Innovazione e sofisticata tecnologia sono il cuore della gamma prodotti Mutoh, la quale già nel 2002 rivoluzionò nel vero senso della parola gli standard del grande formato digitale di allora mettendo a punto lo strategico e proprietario passo a forma d'onda anti-banding (i<sup>2</sup>) Intelligent Interweaving che massimizza la qualità di stampa e semplifica enormemente l'operatività. E naturalmente conosciamo ogni particolare della tecnologia a getto d'inchiostro piezo.



## Qualità e Affidabilità

La qualità è il filo conduttore della gamma Mutoh, che da sempre impegna tutte le energie e risorse possibili per offrire soluzioni tecnologicamente affidabili e professionali. Mutoh adotta elevati standard qualitativi in ogni fase della produzione, in conformità con il sistema certificato ISO 9001 e con la politica di gestione ambientale ISO 14001.

Tutti i prodotti Mutoh sono conformi alle più rigorose direttive europee relative all'ambiente, alla salute e alla sicurezza sul lavoro, in modo da garantire il massimo comfort operativo in ogni situazione.



**RoHS**  
Compliant

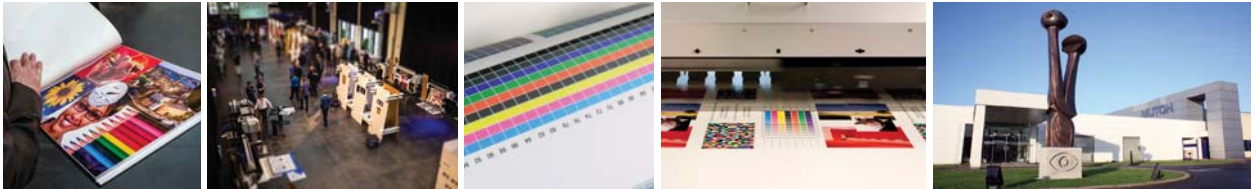




# > Perché Scegliere Mutoh?

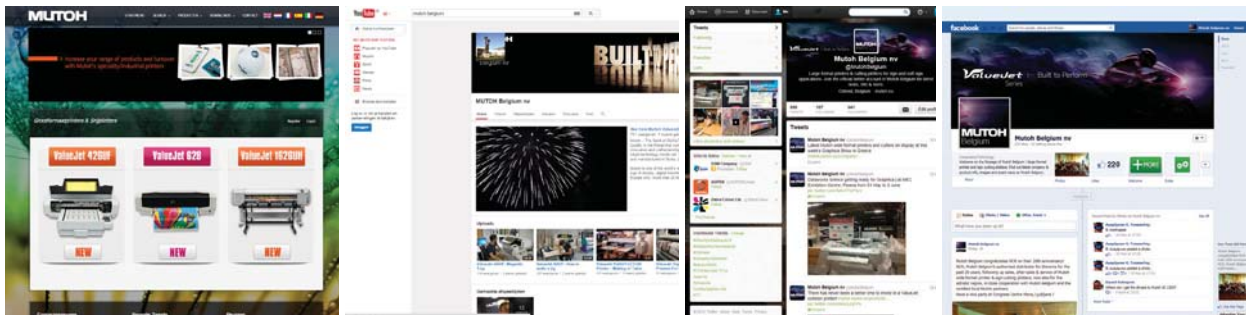
## Distribuzione Nazionale

La distribuzione e il supporto dei prodotti Mutoh sono affidati ad una rete capillare di rivenditori autorizzati e partner di canale che ricevono un'accurata formazione tecnico-commerciale e sono pertanto in grado di orientare i propri clienti verso la soluzione più adeguata alle diverse esigenze di produttività e qualità, così come alle disponibilità di budget e al ritorno dell'investimento auspicato.



## La grande Famiglia Mutoh

Mutoh e il suo canale di distribuzione hanno sempre puntato molto sulla fidelizzazione dei clienti. Strategico a questo scopo è sicuramente il sito [www.mutoh.it](http://www.mutoh.it) dove è possibile creare un account gratuito che garantisce informazioni esaustive e sempre aggiornate sulla gamma dei prodotti e il loro corretto utilizzo. Molto utili sono ad esempio la libreria di profili ICC online che offre oltre 2.500 profili per una buona varietà di software, la sezione dedicata ai driver per le diverse macchine, quella dei manuali utente e delle note applicative, ecc.



In breve, vogliamo essere sicuri al 100% del vostro prodotto Mutoh perché da esso dipende la nostra reputazione.

© MUTOH Belgium nv – Luglio 2015. Tutti i diritti riservati.

Le specifiche riportate sono soggette a variazioni. Le apparecchiature descritte in questo catalogo non illustrano necessariamente una configurazione standard. Per alcuni prodotti sono disponibili configurazioni personalizzate. Ulteriori informazioni sono disponibili sul sito [www.mutoh.it](http://www.mutoh.it) o tramite il vostro rivenditore Mutoh di zona.

Tutti i marchi citati e le immagini mostrate appartengono ai rispettivi proprietari. Le immagini raffigurate con le stampanti sono gentile concessione e copyright di Fotolia [www.fotolia.eu](http://www.fotolia.eu), Philipp Jeker [www.philippjeker.com](http://www.philippjeker.com), Joris Lugtigheid [www.jorislugtigheid.nl](http://www.jorislugtigheid.nl) e Peter Verplancke [www.lenzer.be](http://www.lenzer.be)



**MUTOH**

Mutoh Belgium  
<http://www.mutoh.eu>

Mutoh Deutschland  
<http://www.mutoh.de>

Mutoh North Europe  
<http://www.mutohnorth.eu>

Distributed by:

